

## Hinweis

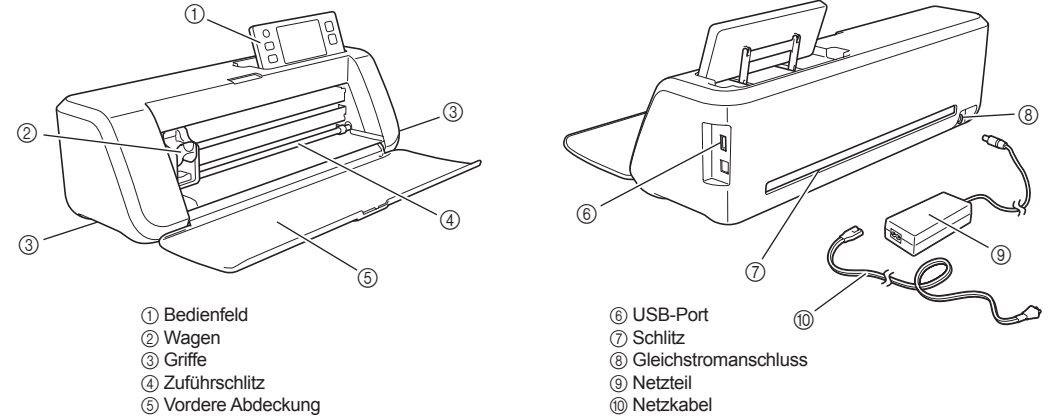
- Verwenden Sie eine für das zu schneidende Material geeignete Kombination aus Messer und Matte, wie in der folgenden Tabelle angegeben. (Je nach Maschinenmodell müssen Sie das Zubehör möglicherweise extra kaufen.) Stellen Sie außerdem die Messerlänge und den Schneiddruck ein.

● Diese Tabelle enthält allgemeine Richtlinien. Führen Sie vor dem Erstellen Ihres Projekts ein Probeschneiden mit dem gleichen Material durch.

| Material und die Stärke                            | Matte  |                                | Schneidmesser                               |  | Blatt  |  | Messerskaleneinstellung | Schneiddruckeinstellung |
|--|--|--------------------------------|---|--|--|--|-------------------------|-------------------------|
|  | Standardmatte (türkis und violett)                                   | Leicht klebende Matte (türkis) | Schneidmesser für Standardschnitte (türkis) | Schneidmesser für Tiefschnitte (violett) | Aufbügelblatt für Stoffapplikationen (weiße Schutzfolie) | Klebefolie für Stoffschnitte (hellblaue Schutzfolie) |                         |                         |
| Papier   | Druckerpapier/ 80 g/m <sup>2</sup> (0,1 mm)                          | -                              | ✓   | ✓  | -  | -  | 3                       | -1                      |
|  | Papier für Sammelalben (dünn)/ 120 g/m <sup>2</sup> (0,15 mm)        | -                              | ✓   | ✓  | -  | -  | 3,5                     | 0                       |
|  | Papier für Sammelalben (mittel-dick)/ 200 g/m <sup>2</sup> (0,25 mm) | ✓                              | ✓*  | ✓  | -  | -  | 4                       | 0                       |
|  | Karton (dünn)/ 200 g/m <sup>2</sup> (0,25 mm)                        | ✓                              | ✓*  | ✓  | -  | -  | 4                       | 0                       |
|  | Karton (mittel-dick)/ 280 g/m <sup>2</sup> (0,35 mm)                 | ✓                              | -   | ✓  | -  | -  | 5                       | 0                       |
|  | Velin, Transparentpapier/ 0,07 mm                                    | -                              | ✓   | ✓  | -  | -  | 3                       | 0                       |
|  | Plakatkarton (dünn)/ 280 g/m <sup>2</sup> (0,35 mm)                  | ✓                              | -   | ✓  | -  | -  | 5,5                     | 0                       |
| Plakatkarton (dick)/ 400 g/m <sup>2</sup> (0,5 mm) | ✓  | -                              | ✓   | -  | -  | 7,5  | 4                       |                         |
| Stoff  | Dünne Baumwolle (zum Quilten)/ 0,25 mm                               | ✓                              | -   | ✓  | -  | ✓  | 4                       | 4                       |
|  | Dünne Baumwolle (außer zum Quilten)/ 0,25 mm                         | ✓                              | -   | ✓  | -  | ✓  | 4                       | 4                       |
|  | Flanell (zum Quilten)/ 0,6 mm  | ✓                              | -   | ✓  | -  | ✓  | 6,5                     | 4                       |
|  | Flanell (außer zum Quilten)/ 0,6 mm                                  | ✓                              | -   | ✓  | -  | ✓  | 6,5                     | 4                       |
|  | Filz/ 1 mm   | ✓                              | -   | -  | ✓  | ✓  | 5                       | 5                       |
|  | Denim 14 Unzen/ 0,75 mm  | ✓                              | -   | -  | ✓  | ✓  | 5,5                     | 6                       |
| Andere   | Kunststoffblatt (PP)/ 0,2 mm   | ✓                              | -   | ✓  | -  | -  | 4                       | 0                       |
|  | Vinyl/ 0,2 mm  | ✓                              | -   | ✓  | -  | -  | 4                       | 0                       |
|  | Magnet/ 0,3 mm   | ✓                              | -   | ✓  | -  | -  | 5,5                     | 0                       |
|  | Aufkleber oder Stempel/ 0,2 mm                                       | -                              | ✓   | ✓  | -  | -  | 4                       | 0                       |

\* Beim Schneiden glatten Papiers

## Die Hauptteile

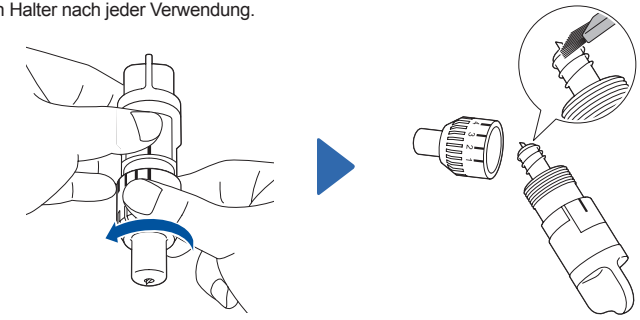


- ① Bedienfeld
- ② Wagen
- ③ Griffe
- ④ Zuführschlitz
- ⑤ Vordere Abdeckung

- ⑥ USB-Port
- ⑦ Schlitz
- ⑧ Gleichstromanschluss
- ⑨ Netzteil
- ⑩ Netzkabel

## ■ Reinigen

Reinigen Sie den Halter nach jeder Verwendung.



Drehen Sie die Halterkappe zum Entfernen ab.

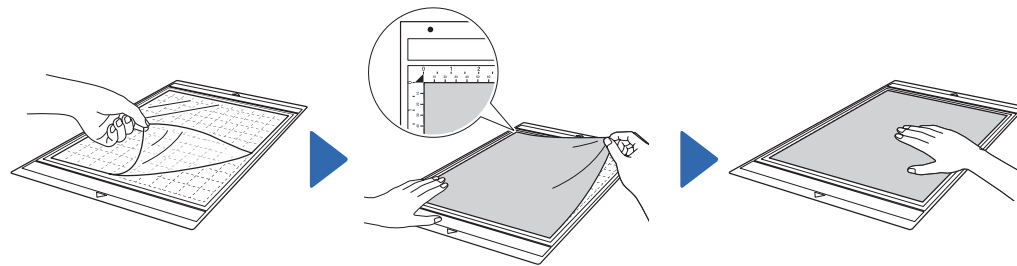
Entfernen Sie Schnittreste, Fusseln und Staub mit einer handelsüblichen Bürste.

## 1. Anbringen des Papiers an der Matte

Verwenden Sie beim Schneiden von Stoff eine Folie zum Stoffschneiden. Informationen zur Vorbereitung der Folie finden Sie in der Bedienungsanleitung.

### Hinweis

- Kraftpapier oder Stoff mit einer dekorativen Schicht (die sich leicht trennen kann), wie zum Beispiel Lamé oder Folie, wird nicht empfohlen. Wenn solche Medien verwendet oder getestet werden, wird empfohlen, das Scannerglas an der Unterseite der Maschine nach jeder Verwendung zu reinigen.

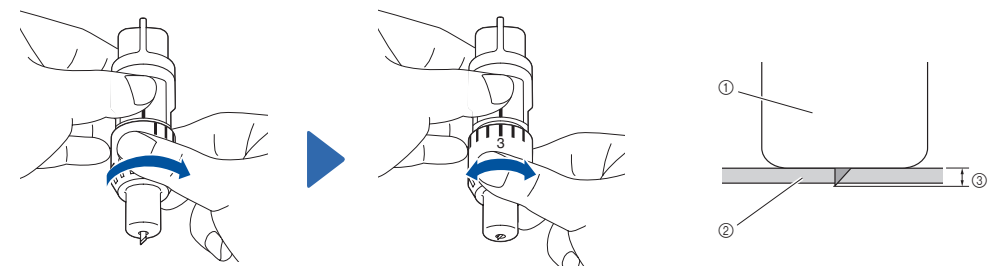


Ziehen Sie die Schutzfolie ab.  
\* Entsorgen Sie die von der Matte abgezogene Schutzfolie nicht, sondern bewahren Sie sie zur späteren Verwendung auf.

Bringen Sie das Material auf der Klebeseite der Matte an.

Bringen Sie das Material fest an der Matte an.  
\* Stellen Sie sicher, dass es keine Falten gibt und sich kein Teil aufrollen kann.

## 2. Einstellen der Messerlänge



Drehen Sie die Kappe nach rechts, um die Messerspitze bis zur maximalen Länge auszufahren.

Stellen Sie die Messerlänge ein.  
\* Stellen Sie sicher, dass das Messer nicht zu weit vorsteht.

- ① Ende der Halterkappe
- ② Zu schneidendes Material
- ③ Länge der Messerspitze

## 3. Installieren des Halters



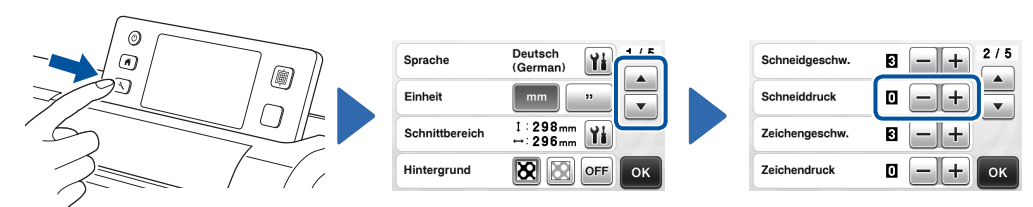
Schalten Sie die Maschine ein.

Heben Sie den Halterverriegelungshebel an.

Setzen Sie den Halter in den Wagen ein.

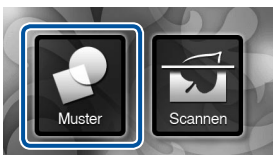
Drücken Sie den Halterverriegelungshebel nach unten.

## 4. Einstellen des Schneiddrucks

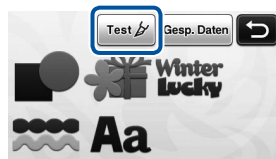


## 5. Probeschneiden

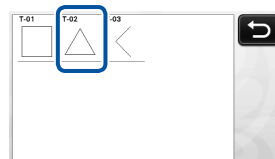
1



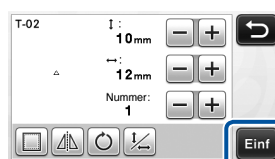
Wählen Sie „Muster“.



Berühren Sie die Schaltfläche „Test“.

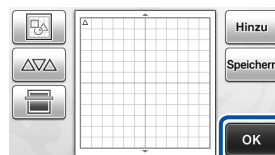


Wählen Sie ein Testmuster.



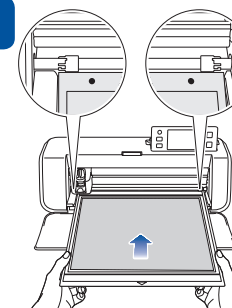
Berühren Sie die Schaltfläche „Einf“.

2

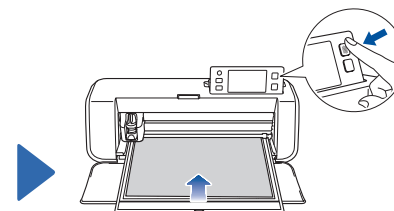


Überprüfen Sie die Musteranordnung.

3



Halten Sie die Matte waagrecht und legen Sie sie ein.  
\* Legen Sie die Matte so ein, dass sie von den Transportrollen angeedrückt wird.



Drücken Sie die „Transporttaste“, um die Matte einzuziehen.

4

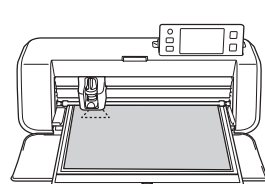


Wählen Sie „Schneid“.

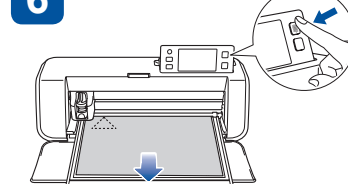
5



Drücken Sie die Taste „Start/Stop“, um das Schneiden zu starten.

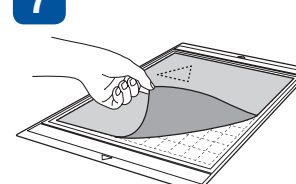


6

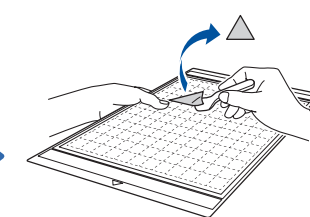


Drücken Sie die „Transporttaste“, um die Matte auszugeben.

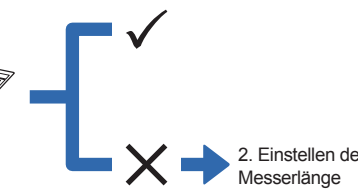
7



Ziehen Sie das Material ab.



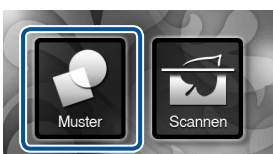
Ziehen Sie mit dem Spatel das ausgeschnittene Muster ab.



2. Einstellen der Messerlänge

## 6. Schneiden eines ausgewählten Musters (Kreuz)

1



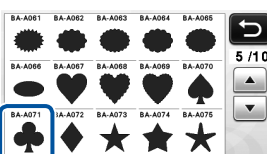
Wählen Sie „Muster“.

2

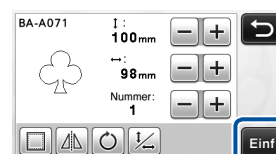


Wählen Sie die Musterkategorie.

3

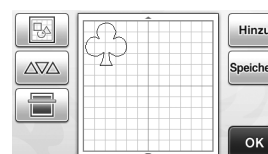


Wählen Sie das Muster.



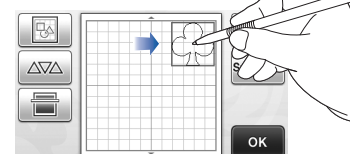
Bearbeiten Sie das Muster.

4



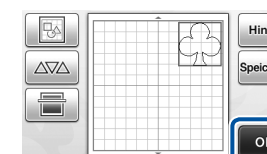
Überprüfen Sie die Musteranordnung.

5



Ändern Sie die Musteranordnung.

6



Berühren Sie die Schaltfläche „OK“.

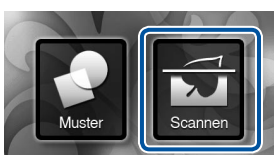
Weiter mit dem Verfahren ab Schritt 3 unter „Probeschneiden“.

## 7. Schneiden eines Musters, das auf Material gezeichnet wurde, mit der Funktion „Direktschnitt“



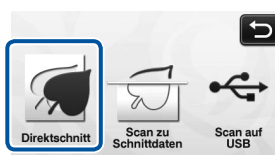
„Direktschnitt“-Funktion: Eine Vorlagenabbildung kann eingescannt und die Umrisse ausgeschnitten werden.

1



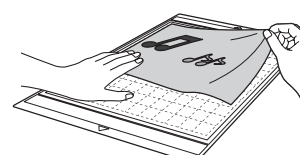
Wählen Sie „Scannen“.

2



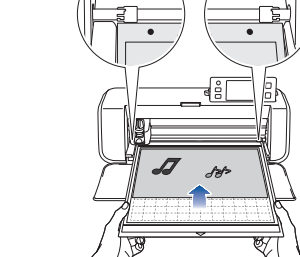
Wählen Sie „Direktschnitt“.

3



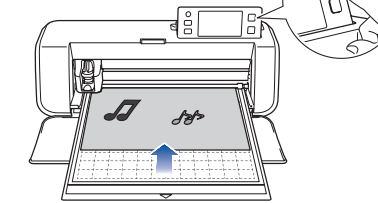
Bringen Sie die Vorlage an der Matte an.

4



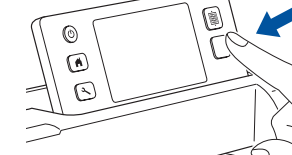
Halten Sie die Matte waagrecht und legen Sie sie ein.

5



Drücken Sie die „Transporttaste“, um die Matte einzuziehen.

6



Drücken Sie die Taste „Start/Stop“, um das Scannen zu starten.

7



Berühren Sie die Schaltfläche „OK“.

8



Wählen Sie den Bereich, der ausgeschnitten werden soll.

9



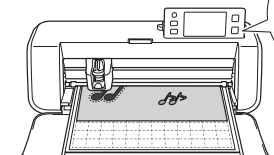
Berühren Sie die Schaltfläche „OK“.

9



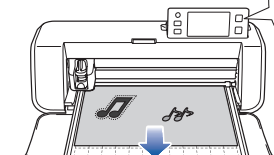
Berühren Sie die Schaltfläche „Schneid“.

10



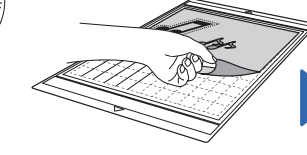
Drücken Sie die Taste „Start/Stop“, um das Schneiden zu starten.

11

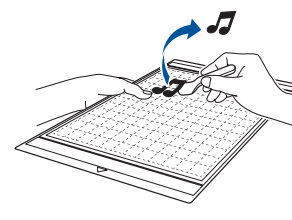


Drücken Sie die „Transporttaste“, um die Matte auszugeben.

12



Ziehen Sie das Material ab.



Ziehen Sie mit dem Spatel das ausgeschnittene Muster ab.